

Systemåterställning Pace TDS460NV

Här följer en beskrivning för hur du genomför en systemåterställning i din digitalbox.



OBS!

Att genomföra en systemåterställning innebär att alla inställningar och inspelade program raderas.



Steg 1.

Dra ur strömladden från digitalboxens baksida.



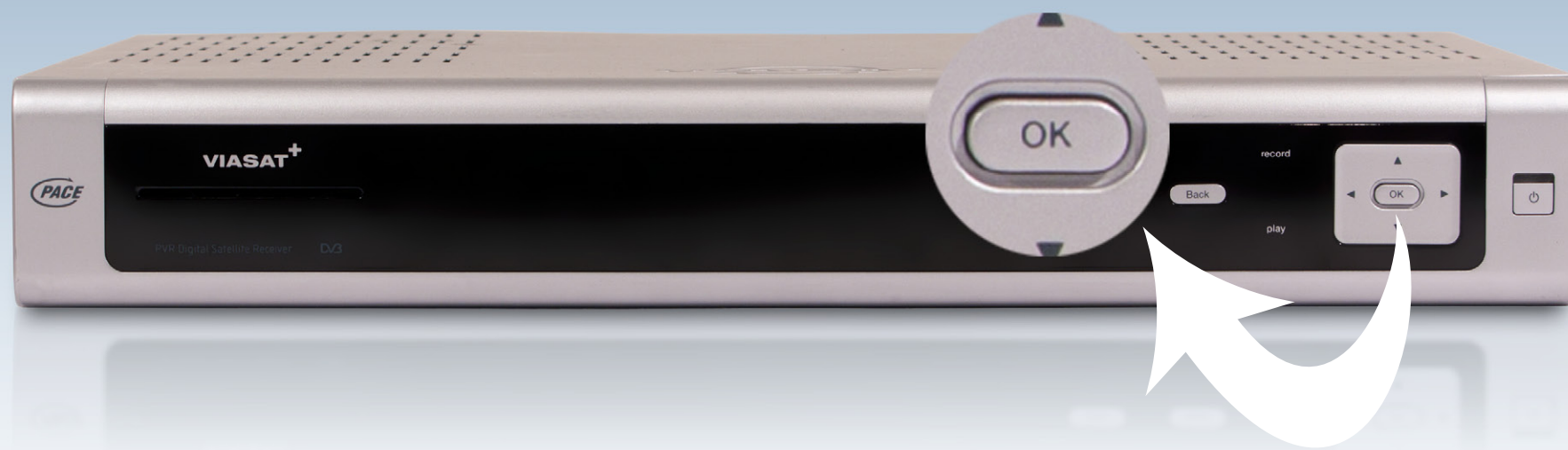
Steg 2.

Tryck på "EPG- och Back-knapparna" på digitalboxens frontpanel och håll desse intryckta. Under tiden du håller knapparna intryckta ska du återansluta strömkabeln.



Steg 3.

Släpp "EPG- och Back-knapparna", tryck sedan på "OK-knappen".



Steg 4.

Nu visas meddelandet "FMT" på digitalboxens frontpanel och digitalboxen börjar räkna upp siffror. När detta är färdigt visas meddelandet "FMT PASS".



Steg 5.

Fortsätt att vänta tills digitalboxen startar upp per automatik.



Steg 6.

Digitalboxen startar upp på TV3 och systemåterställningen är nu färdig.